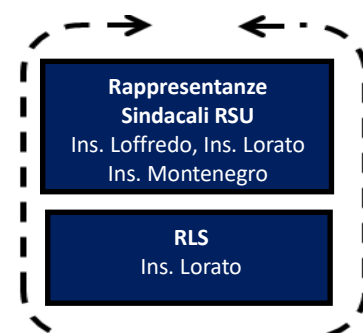
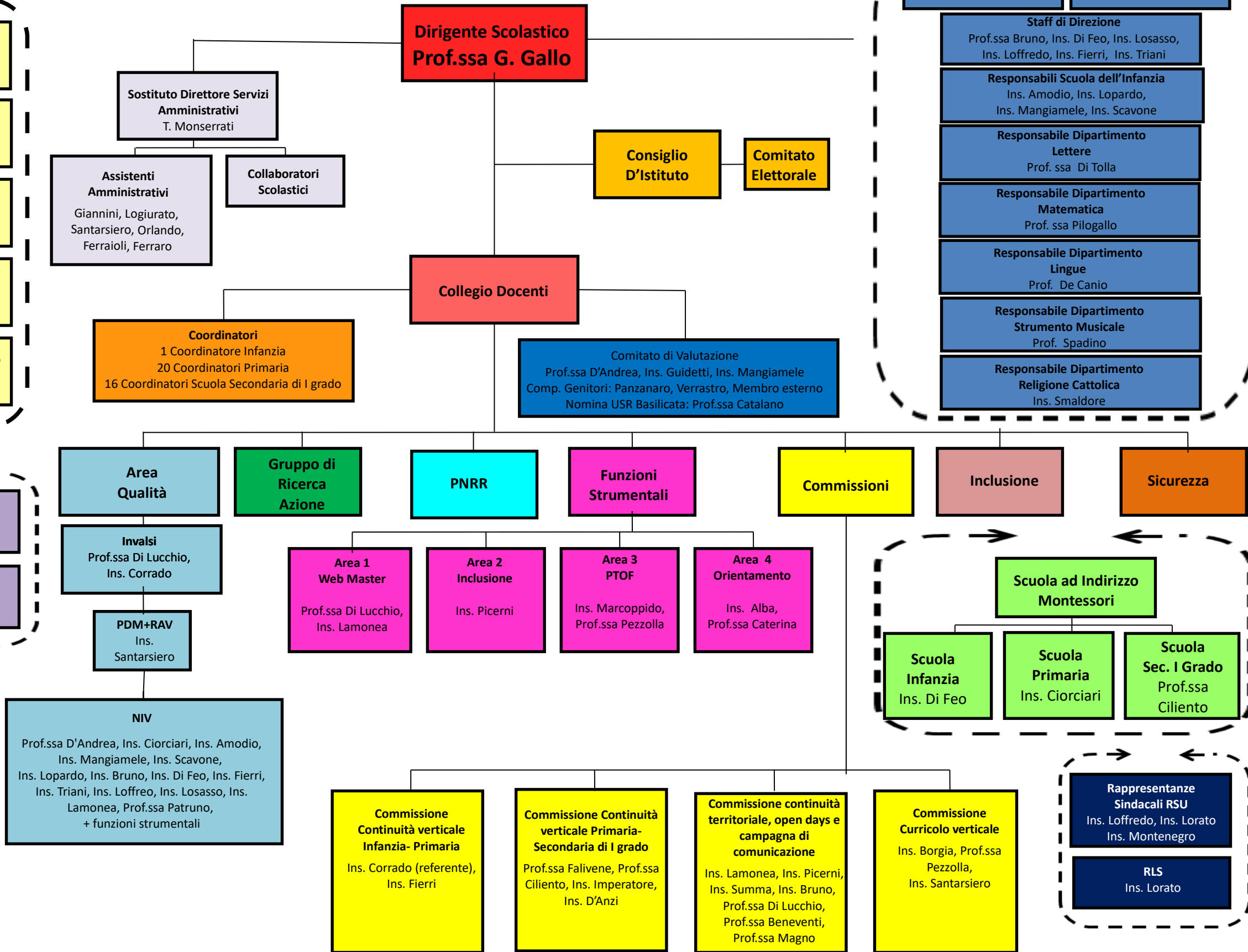
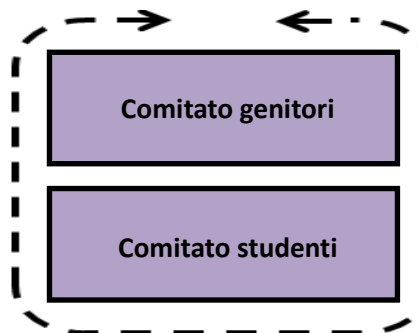
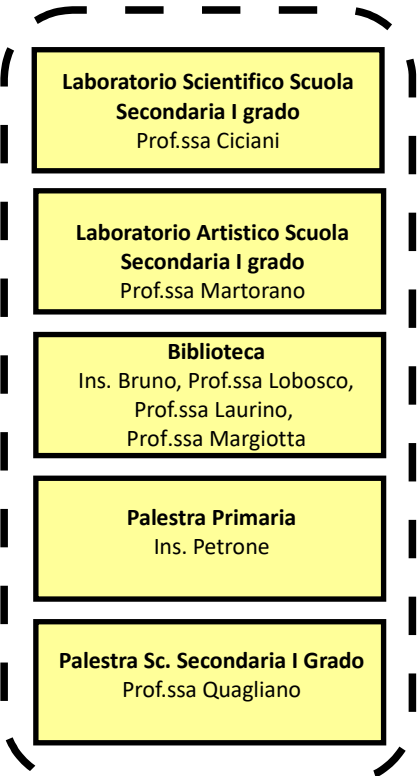


Organigramma Istituto Comprensivo "L. Sinisgalli"





DIRIGENTE SCOLASTICO PROF.SSA GIOVANNA GALLO

Responsabile della gestione organizzativa d'istituto: Prof.ssa A.M. D'Andrea

Primo collaboratore del D.S.: svolge funzioni vicarie in assenza o indisponibilità del dirigente e tutte le funzioni attribuite con delega nell'ambito del coordinamento organizzativo e didattico

Responsabile della gestione organizzativa d'istituto: Ins. C. Ciorciari

Secondo collaboratore del D.S.: si coordina col vicario e svolge tutte le funzioni attribuite con delega nell'ambito del coordinamento organizzativo e didattico

Area amministrativa

Sostituto DSGA: T. Monserrati

Assistenti Amministrativi: A. Logiurato, R. Giannini, R. Ferraioli, C. Ferraro, E. Orlando, D.M. Santarsiero

Area organizzativa

Staff di direzione

Prof.ssa Bruno, Ins. Di Feo, Ins. Losasso, Ins. Loffredo, Ins. Fierri, Ins. Triani

Team Digitale

Borgia, Ciciani, Corrado, Di Lucchio
Lamonea, Salvia, Lopardo, Margiotta, Patruno

Animatore Digitale:	Prof.ssa C. Di Lucchio
Resp. Soccorso Digitale:	Prof.ssa c. Di Lucchio
Referente Scuol@2.0 Scuola sec. di I grado	Prof.ssa R. Patruno
Referente Scuol@2.0 Scuola Primaria	Ins. F. Borgia

Supporto e Coordinamento Infanzia

Ins. A. Lamonea

S. Infanzia via Anzio:	Ins. L. Amodio
S. Infanzia p.zza Adriatico:	Ins. A. Lopardo
S. Infanzia Malvaccaro	Ins. C. Scavone
S. Infanzia Via Adriatico:	Ins. M.T. Mangiamele

n. 4 Responsabili di plesso

Responsabile di dipartimento strumento musicale:	Prof. G. Spadino
Responsabile di dipartimento di lettere:	Prof.ssa M.A DI Tolla
Responsabile di dipartimento scienze matematiche:	Prof.ssa Pilogallo
Responsabile di dipartimento lingue:	Prof.ssa De Canio
Responsabile di dipartimento di religione:	Ins. Smaldore

n. 4 Responsabili di dipartimento

n°2 collaboratori Scuola dell'Infanzia nel plesso di via Anzio
n°4 collaboratori Scuola Primaria
n°4 collaboratori Scuola Secondaria di I grado
n°3 collaboratori nel plesso di Via Adriatico
n°2 collaboratori nel plesso Piazza Adriatico
n°2 collaboratori nel plesso di Malvaccaro

Area funzionale

n. 17 Collaboratori Scolastici

**Area
Qualità**

Referente PDM e RAV
Ins. Santarsiero

Funzione Strumentale Orientamento
Prof.ssa C. Caterina e Ins. Alba

Nucleo Interno di Valutazione

Prof.ssa D'Andrea, Ins. Ciorciari, Ins. Amodio,
Ins. Mangiamele, Ins. Scavone, Ins. Loffredo,
Ins. Lopardo, Prof.ssa Bruno, Ins. Di Feo, Ins.
Fierri, Ins. Triani, Ins. Lamonea, Prof.ssa
Patrino, Prof.ssa Di Lucchio, Ins. Picerni, Ins.
Marcoppido, Prof.ssa Caterina

Comitato di Valutazione

Prof.ssa D'Andrea, Ins. Guidetti, Ins. Mangiamele
Comp. Genitori: Verrastro Anna
Membro esterno - Nomina USR Basilicata:
Prof.ssa Catalano Marianna

Referenti INVALSI
Prof.ssa C. Di Lucchio
Ins. Corrado

**Area
Comunicazione**

Funzione Strumentale Web-Master
Prof.ssa C. Di Lucchio e Ins. A. Lamonea

Referente Social Networks
Ins. E. Picerni

**Area
ERASMUS**

Referente Ins. Ciorciari
TEAM ERASMUS
Prof.ssa Bruno, Prof.ssa Abbruzzese,
Prof.ssa Beneventi, Prof.ssa Laurino,
Prof.ssa Cappiello, Prof.ssa Ciliento, Ins.
Proscia, Prof. Brindisi
Prof.ssa Magno, Ins. Salvia, Ins. Santarsiero
Ins. Amodio, Ins. G. Bruno

**Funzione strumentale:
Integrazione/inclusione**
Ins. E. Picerni

Referente coordinatore sostegno
Prof.ssa Patrino

**Area
Inclusione**

TEAM GLI

Ins. Proscia, Ins. Fierri, Ins. Lorato
Prof.ssa Beneventi
Prof.ssa Laurino

**Area
Sicurezza**

Responsabile servizio prevenzione e protezione

Prof.ssa Magno con il supporto di E.Sofi

n. 6 Addetti servizio prevenzione e protezione

Sede via Anzio: Prof.ssa C. Ciliento

Sede P.zza Adriatico: Ins. A. Lopardo

Sede PoggioTREGalli: Ins. R. Losasso e Ins. Amodio

Sede Malvaccaro: Ins. Scavone

Sede Via Adriatico: Ins. A.P. Musco

n.22 Addetti gestione emergenza

**Prof. Basentini, Prof.ssa Di Lucchio,
Prof.ssa Benedetto, Prof.ssa Magno,
Prof.ssa Patruno, Sig.ra Gioia, Ins. D'Anzi,
Ins. Riviello, Ins. Triani, Ins. Lopardo,
Ins. Amodio, Ins. Imperatore, Ins. Bruno,
Ins. Corrado,
Ins. Potenza, Ins. Paternoster, Ins. Lione,
Ins. Fierri, Ins. Mangiamele, Ins. Telesca**

**Esigenza
didattiche ed
organizzative
connesse
all'attuazione
del progetto
di Istituto**

Funzione strumentale PTOF
Ins. Marcoppido, Prof.ssa Pezzolla

Biblioteca
Referenti: Laurino, Margiotta, Lobosco, Bruno G.

Atelier Creativo Officina dei Talenti
Referente Prof.ssa Di Lucchio

Laboratorio Stem
Referente Prof.ssa A. Ciciani

Commissioni

Commissione continuità territoriale, open days e campagna di comunicazione

Commissione Continuità verticale Infanzia- Primaria

Commissione Continuità verticale Primaria- Secondaria di I grado

Commissione Montessori

Commissione Curricolo verticale

Referenti Continuità territoriale, open days e campagna di comunicazione

Prof.ssa Di Lucchio, Prof.ssa Beneventi, Prof.ssa Magno
Ins. Lamonea, Ins. Picerni, Ins. Bruno, Ins. Summa

Referenti Open day

Ins. Amodio, Ins. Lopardo, Ins. Mangiamele, Ins. Scavone, Ins. Labanca,
Ins. Losasso, Prof.ssa Beneventi, Prof.ssa Magno

Membri Continuità verticale Infanzia - Primaria

Ins. Corrado (referente), Ins. Fierri

**Membri Continuità verticale
Primaria - Secondaria di I grado**

Prof.ssa Ciliento, Prof.ssa Falivene,
Ins. Imperatore, Ins. D'Anzi

Referenti commissione Montessori

Ins. Di Feo, Ins. Ciorciari, Prof.ssa Ciliento

Referenti Curricolo verticale

Ins. Borgia, Prof.ssa Pezzolla, Ins. Santarsiero M.

Area didattica

COORDINATORI DI CLASSE

n. 1 Coordinatore Scuola dell'Infanzia

n.10 Coordinatori
Scuola primaria Tempo antimeridiano

n. 5 Coordinatori
Scuola primaria Montessori

n. 5 Coordinatori
Scuola primaria Tempo prolungato

n. 3 Coordinatori Montessori
Scuola sec. I grado

n.13 Coordinatori
Scuola sec. I grado

Referenti Comitato studentesco
Prof.ssa T. Beneventi, Prof. Basentini

Referente Scuola attiva Junior
Prof. G. Scelsi

Referenti Diamo voce ai libri
Prof.ssa Magno, Ins. Santarsiero

Referente Scuola attiva Kids
Prof. G. Scelsi

Referenti Concorso Monete rosse
**Prof.ssa Benedetto, Prof.ssa Pezzolla, Ins. Marcoppido,
Ins. Labanca**

Referenti Viaggi di istruzione
Prof. Basentini, Prof.ssa Magno, Prof.ssa Abruzzese

Referente Prevenzione bullismo
Prof.ssa P. Festa

Referente Progetto Edu Stem
Ins. Picerni

Referenti Settimana della costituzione
Ins. Marcoppido – Prof.ssa Pezzolla

Referenti Certificazione linguistica secondaria
Prof.ssa Bruno, Prof.ssa D'Andrea

Referente CSS
Prof.ssa Quagliano

Referente The Big challenge
Prof. Brindisi

Referente Palestra scuola secondaria di I grado
Prof.ssa Quagliano

Referente Certificazione linguistica primaria
Ins. G. Bruno

Referente Palestra scuola primaria
Ins. Petrone

Referenti Progetto Inglese Infanzia
**Ins. Lamonea, Ins. Lopardo, Ins. Triani, Ins. Di Feo,
Ins. Santarsiero**

Referente Settimana del Benessere
Prof.ssa Quagliano

Referente progetto Cultura Assicurativa
Ins. Losasso

Referenti Progetto piscina
Ins. Santoro, Prof. Basentini

Referente Giochi matematici primaria
Ins. Lorato

Referenti Progetto piscina
Ins. Santoro, Prof. Basentini

Referente Pratica musicale
Prof. S. Genovese

REFERENTI PROGETTI

	Referente progetto Yamaha Ins. Guidetti	Referenti Progetto Domani facciamo musica? Ins. Lopardo, Prof.ssa Perrupato
	Referente Progetto Orientamento Prof.ssa Beneventi	Referente sussidi didattici Ins. D'Anzi
	Referente Progetto Dona cibo Ins. Imperatore	Referente Progetto Apriamo le Porte Ins. Imperatore
	Referente Progetto Lego Ins. Borgia	Referente Progetto palestra Archimede Ins. Bochicchio
	Referenti uscite didattiche scuola primaria Classi 1: Borgia Classi 2: Annunziata Classi 3: Corrado Classi 4: Zaccagnino Classi 5: Imperatore	